

INSTRUKCJA STARTOWA

# DOOR / WINDOW SENSOR

— FIBARO SYSTEM —



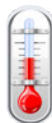
## Wsparcie techniczne

Jeżeli potrzebujesz pomocy przy podłączeniu lub konfiguracji Home Center, skorzystaj z naszych poradników i prezentacji technicznych, które znajdują się na naszej stronie w dziale wsparcie: [www.fibaro.com/pl/wsparcie-techniczne](http://www.fibaro.com/pl/wsparcie-techniczne)

## Możliwości funkcjonalne



Czujnik kontaktowy



Czujnik temperatury  
(funkcja opcjonalna)



Możliwość odczytu  
stanu urządzeń

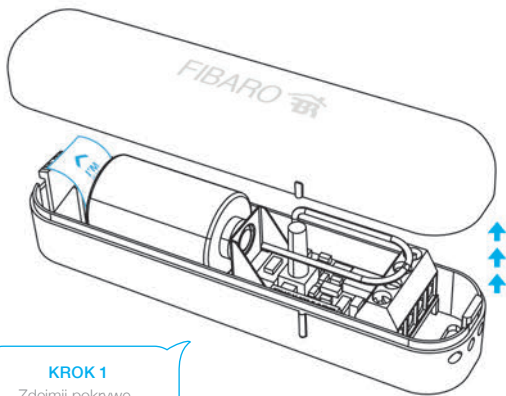


Sterowanie scenami

## Pobierz aplikację Fibaro na smartfona



# Uruchomienie



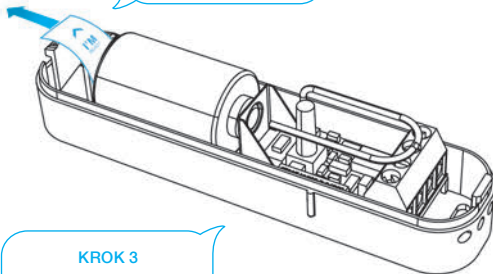
## KROK 1

Zdejmij pokrywę.

# Uruchomienie

## KROK 2

Wymij zabezpieczenie.



## KROK 3

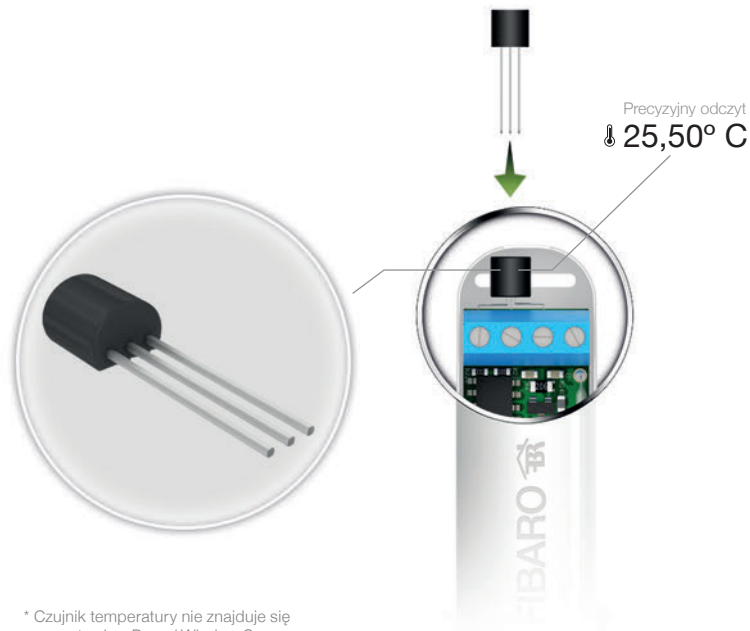
Sprawdź czy bateria jest poprawnie umieszczona.

# Uruchomienie



## Pomiar temperatury

Aby rozszerzyć funkcjonalność urządzenia można dokupić czujnik temperatury\*, który powinien zostać zamontowany przed dodaniem urządzenia.



\* Czujnik temperatury nie znajduje się w zestawie z Door / Window Sensorem.



## Twój sensor jest gotowy do dodania

Urządzenie powinno być dodawane w bezpośrednim zasięgu Home Center.



## Uruchom tryb dodawania

### KROK 5

Uruchom aplikację Fibaro.  
Wejść w Ustawienia.



## Uruchom tryb dodawania

### KROK 6

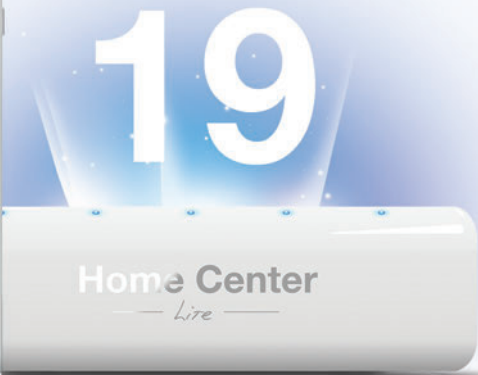
Wybierz  
Dodaj urządzenie.



### KROK 7

Kliknij Dalej.

Tryb dodawania został uruchomiony



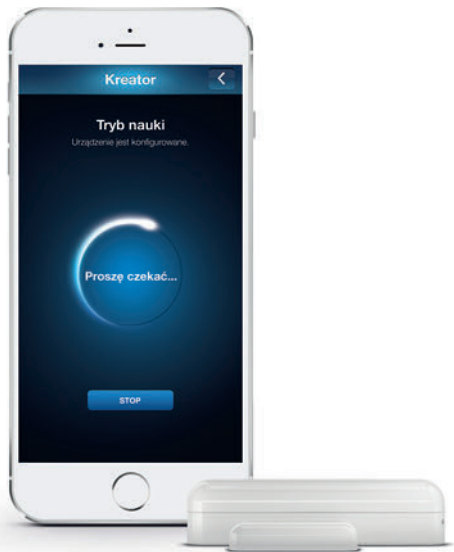
## Dodaj urządzenie

### KROK 8

Wykonaj 3 szybkie kliknięcia,  
aby dodać urządzenie do systemu.



Urządzenie jest skonfigurowane



# Wybudź urządzenie

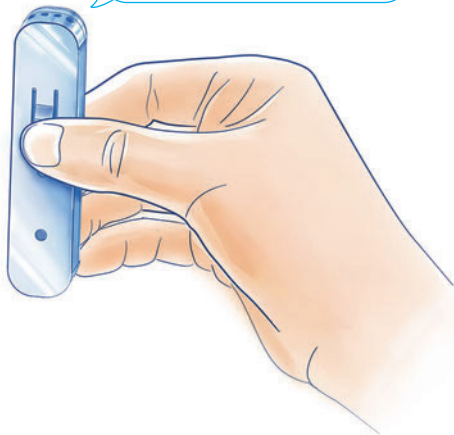


Wybudzenie urządzenia może nie być konieczne, wtedy poniższy krok zostanie automatycznie pominięty.

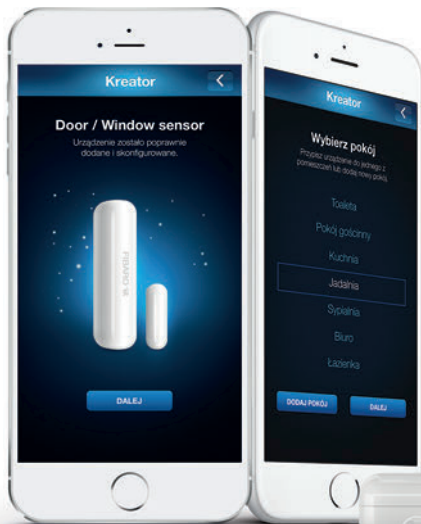


## KROK 9

Wykonaj 3 szybkie kliknięcia, aby wybudzić urządzenie.



## Urządzenie zostało dodane



### KROK 10

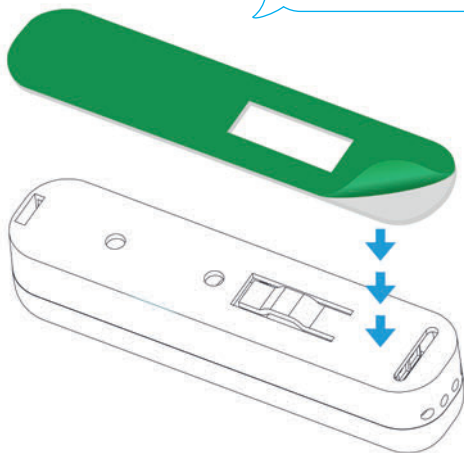
Nazwij urządzenie i przypisz je do pomieszczenia.



## Przygotowanie montażu

### KROK 11

Naklej taśmę montażową  
na urządzenie oraz magnes.

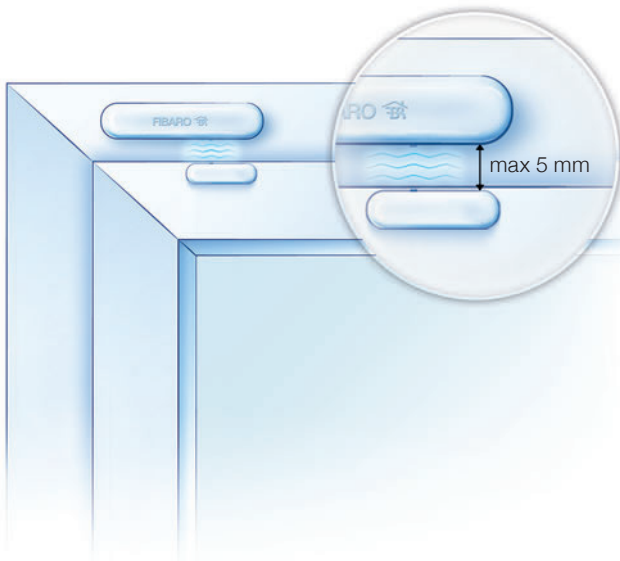


## Sposób montażu

Podczas montażu urządzenia zalecane jest jego ponowne wybudzenie.



Przed montażem upewnij się, że urządzenie znajduje się w zasięgu Home Center.



## Kolorystyka urządzeń

Urządzenia dostępne są w bogatej gamie kolorystycznej.





[www.fibaro.com](http://www.fibaro.com)